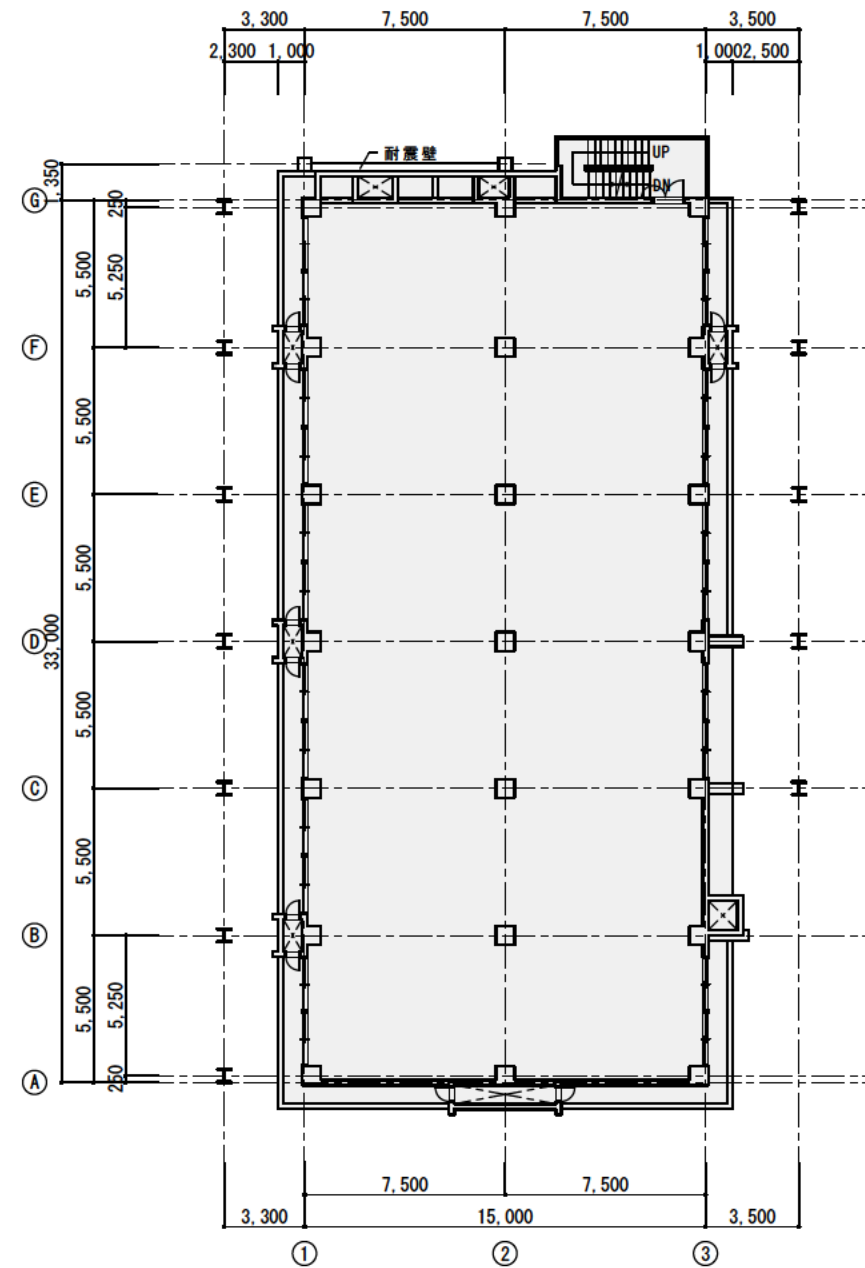


3階平面図 1/200



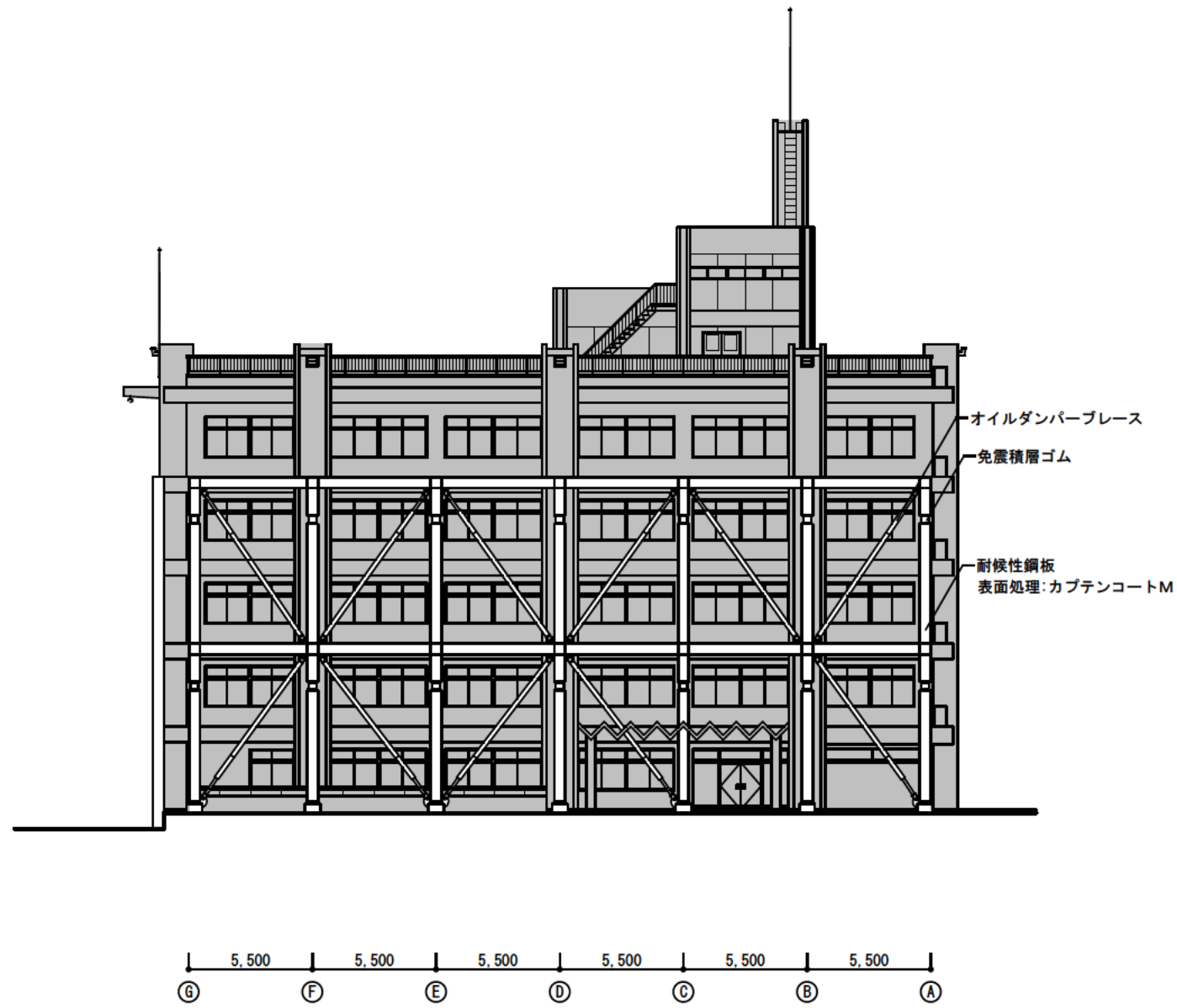
4階平面図 1/200

凡例

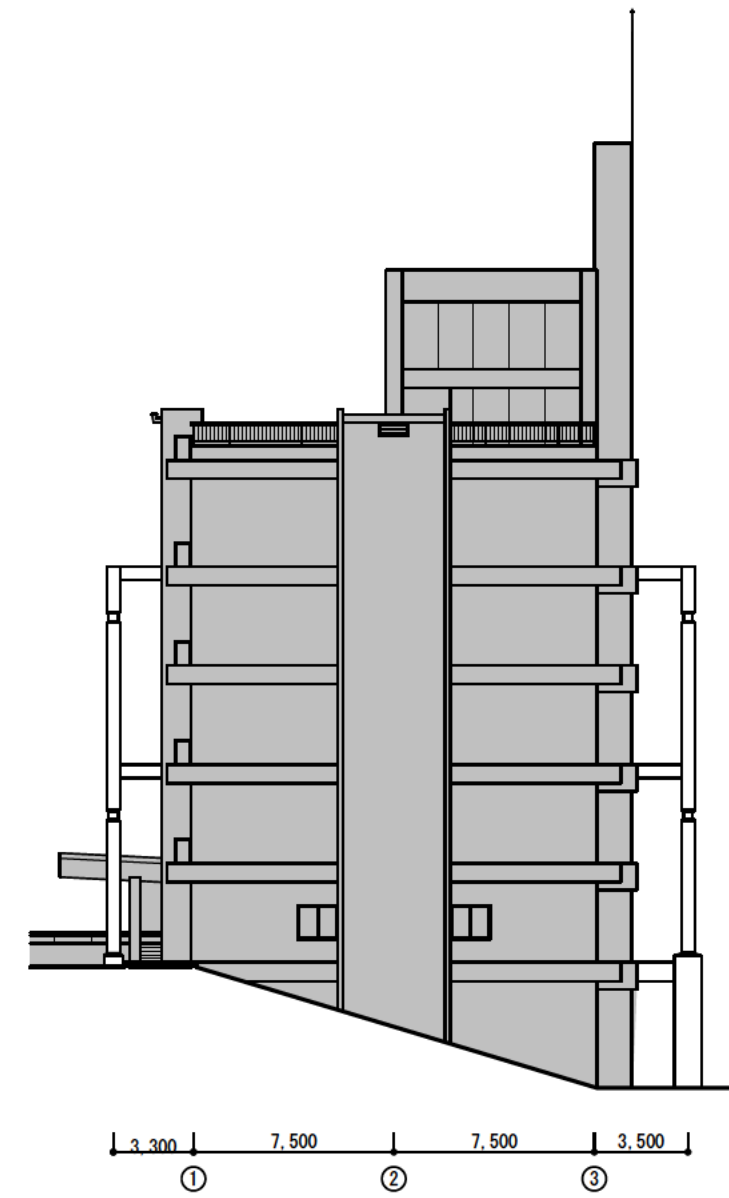
- 補強部分
- 既存取合部 (スラブ接合部)

版	日付	記 事	版	日付	記 事

竣工図 2006年 10月 11日 印



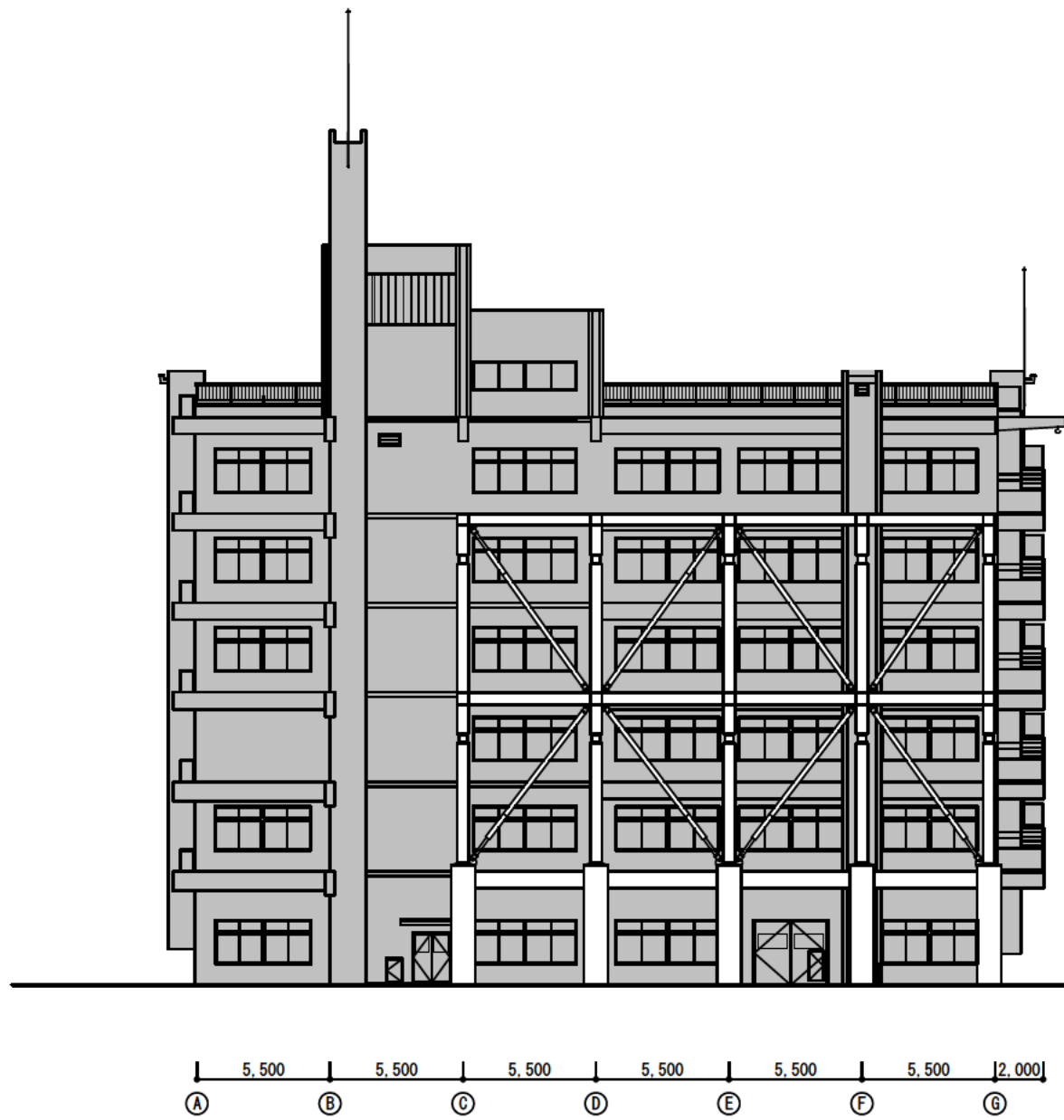
北側立面図 1/200



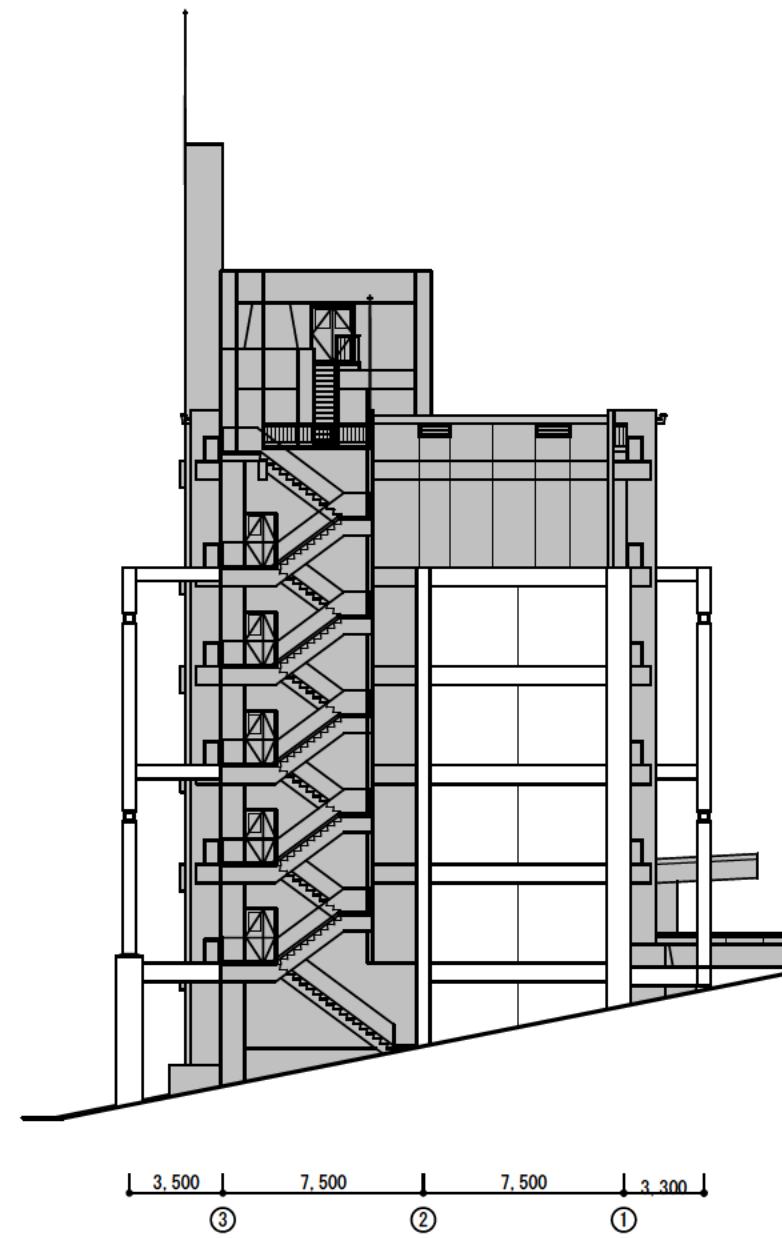
西側立面図 1/200

版	日付	記 事	版	日付	記 事

竣工図 2006年 10月 11日 印

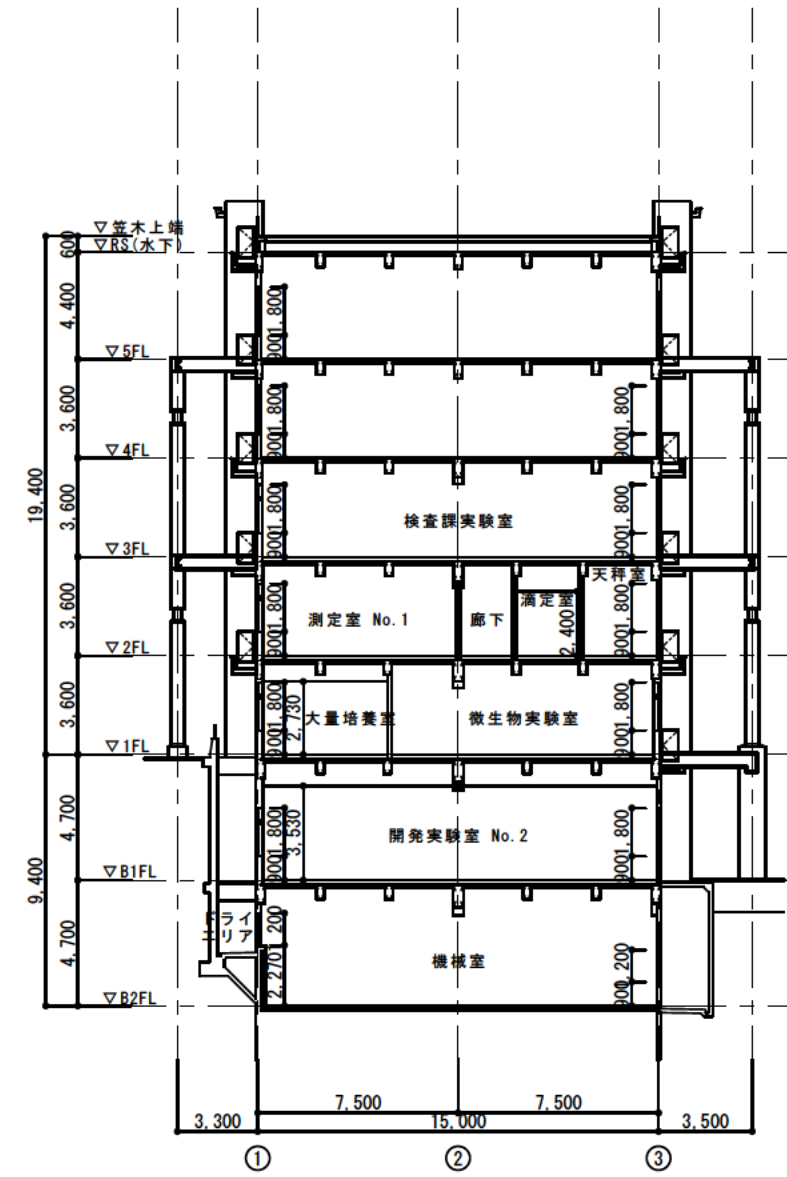
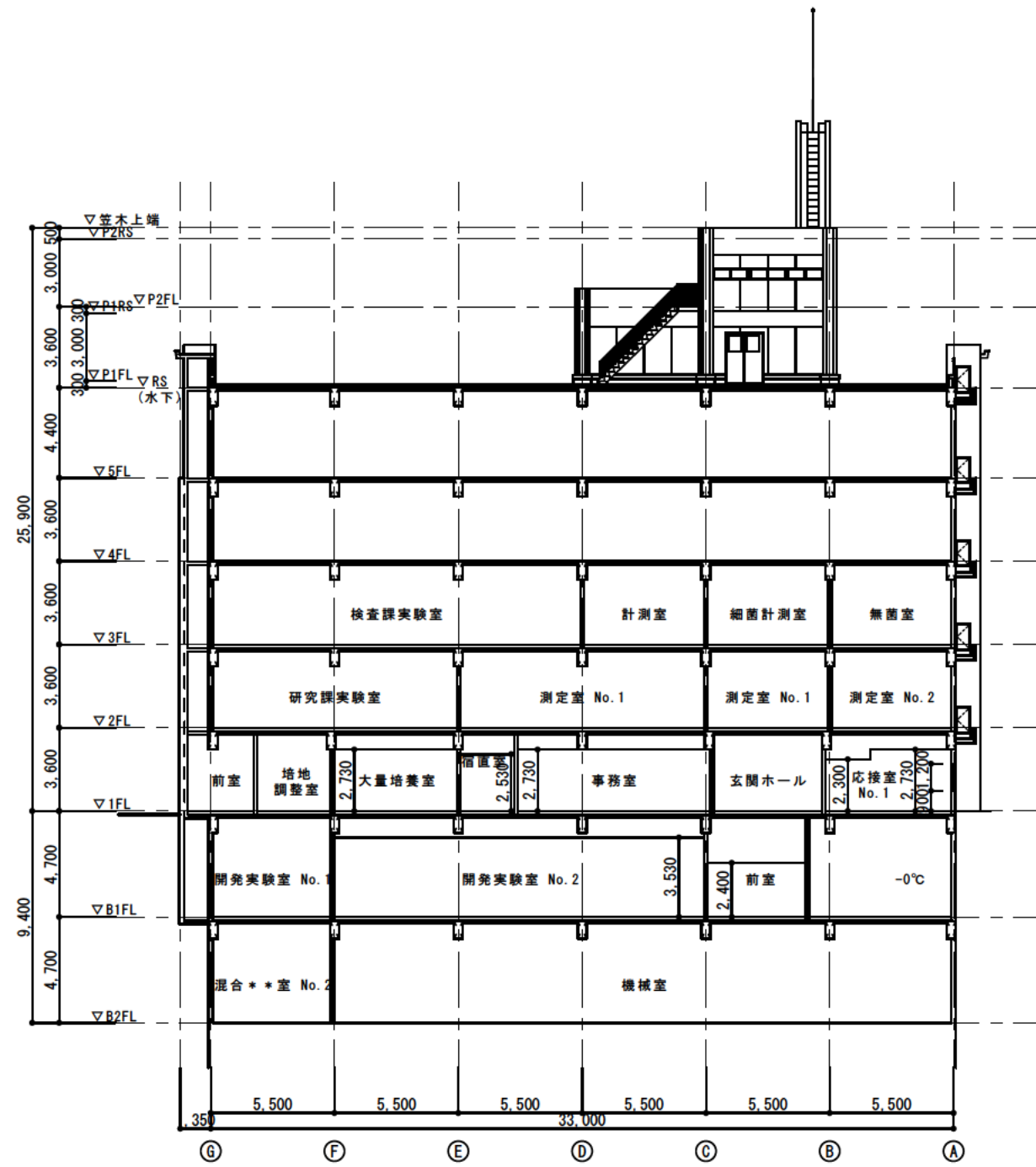


南側立面図 1/200

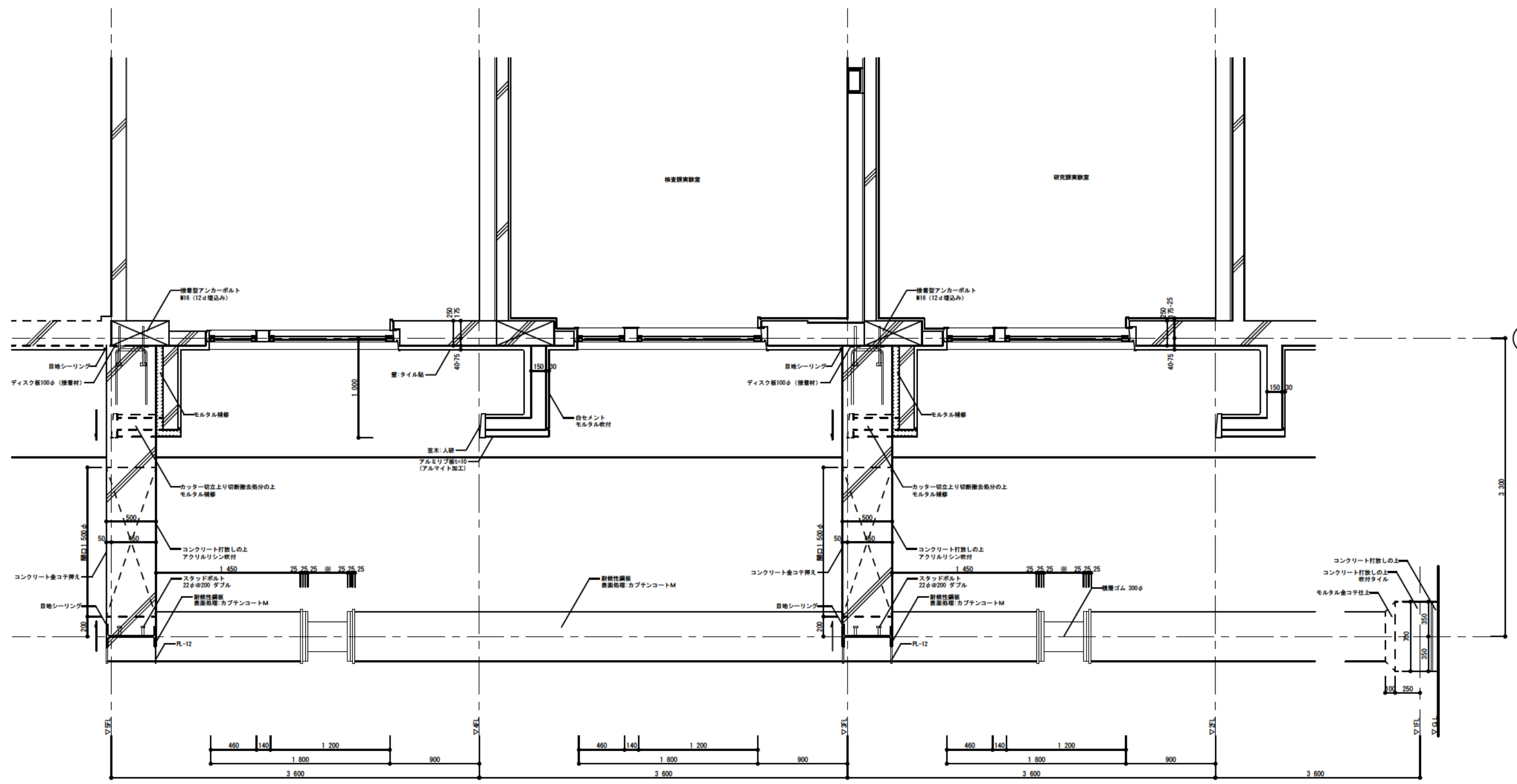


東側立面図 1/200

版	日付	記 事	版	日付	記 事

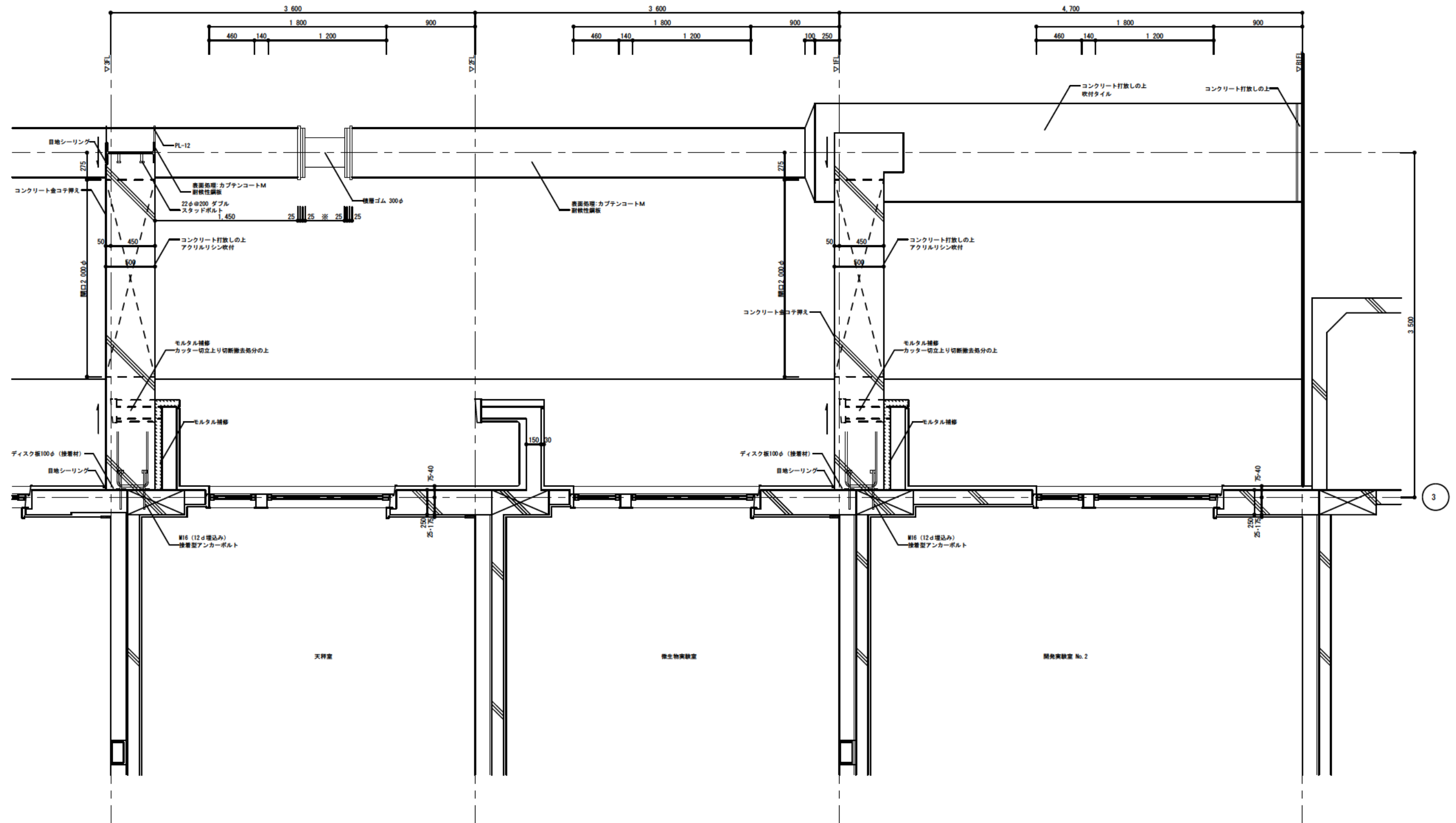


版	日付	記 事	版	日付	記 事



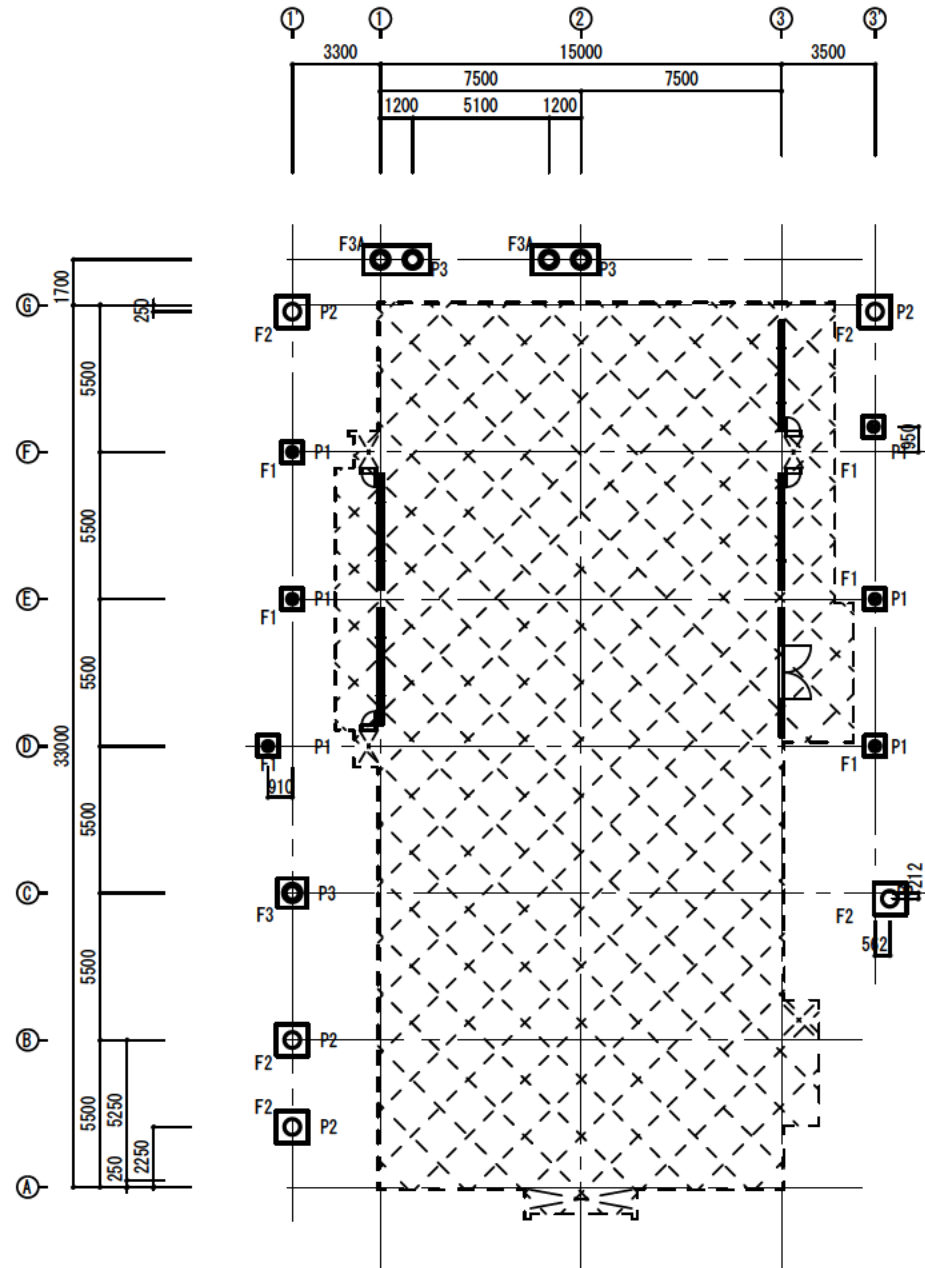
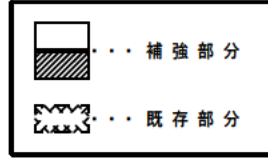
1

版	日付	記 事	版	日付	記 事
-	-	-	-	-	-
-	-	-	-	-	-
-	-	-	-	-	-
-	-	-	-	-	-
-	-	-	-	-	-

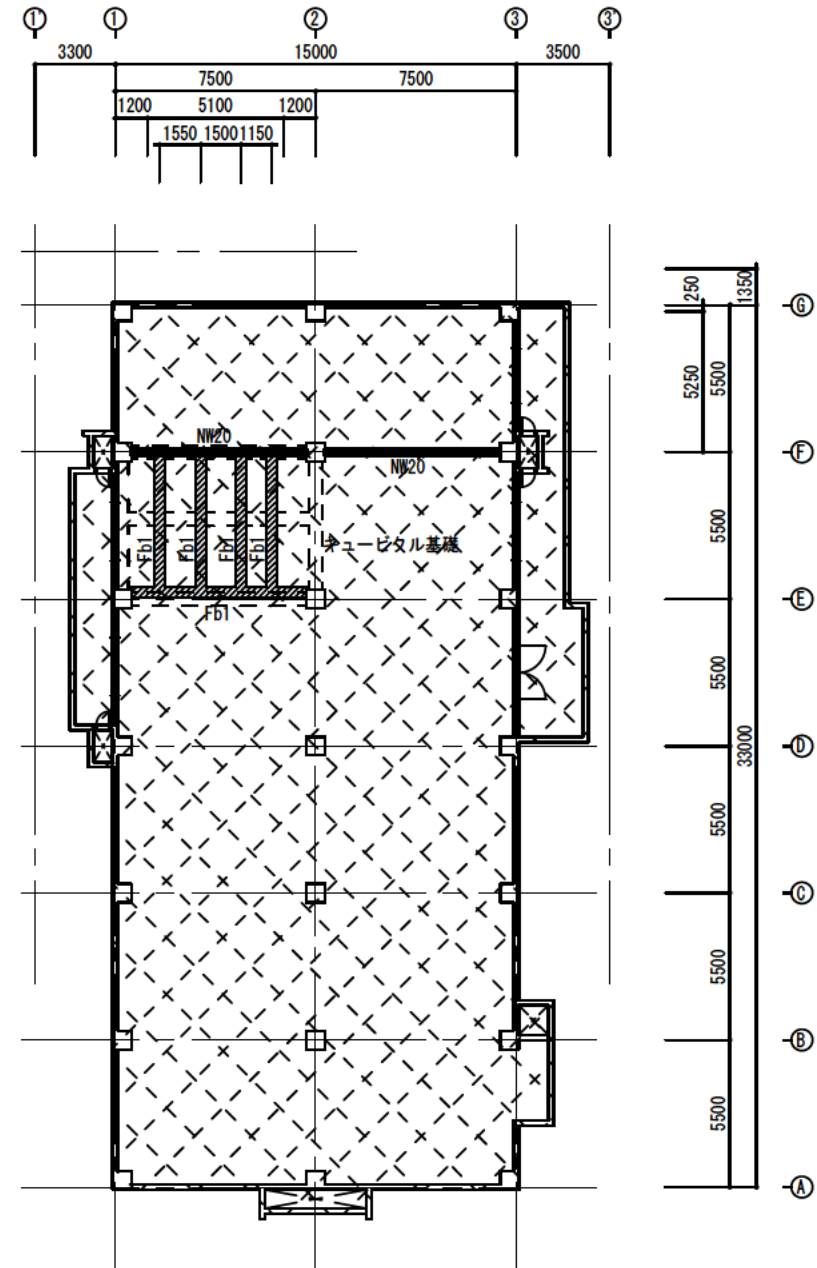


版	日付	記 事	版	日付	記 事
-	-	-	-	-	-
-	-	-	-	-	-
-	-	-	-	-	-
-	-	-	-	-	-
-	-	-	-	-	-

竣工図 2006年 10月 11日 印



基礎伏図
特記なき限り GL=1SL



B2階伏図

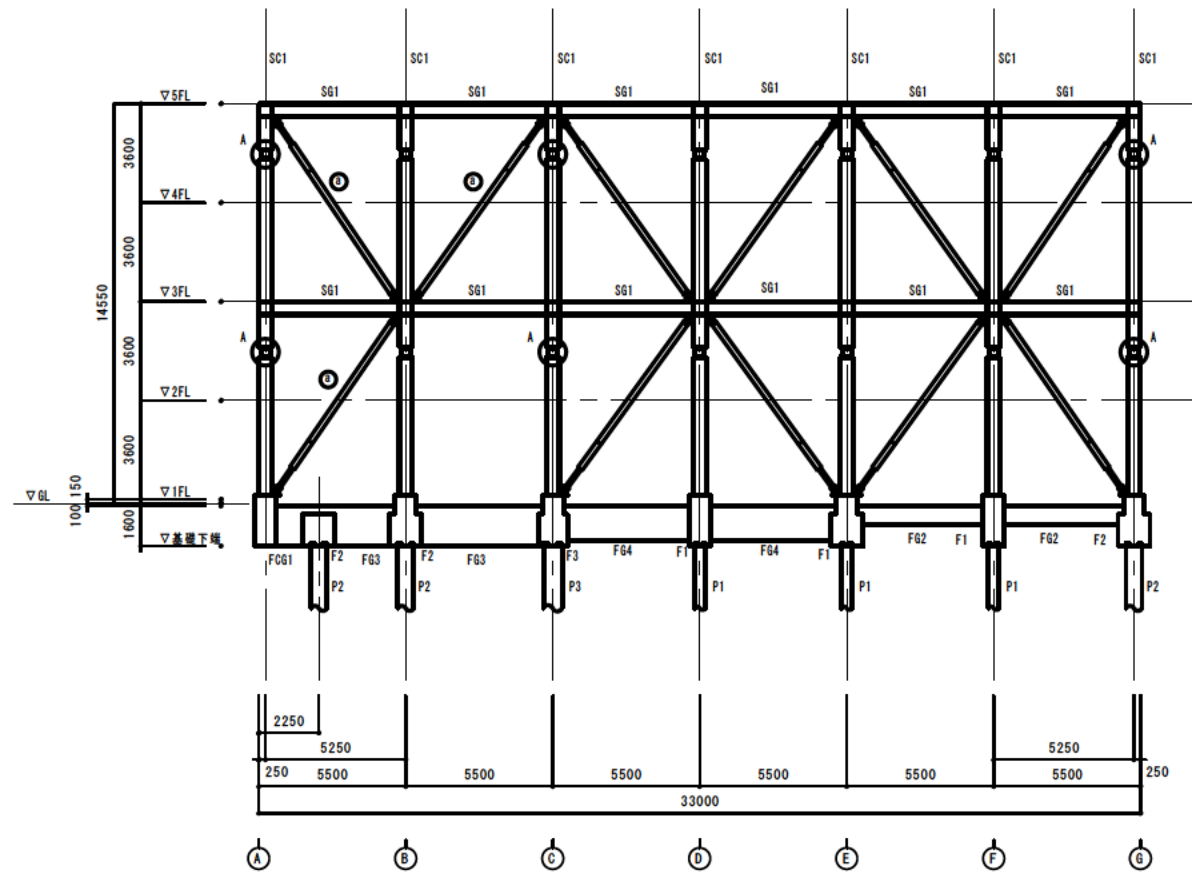
杭リスト

杭	径	種類	本数
P1	φ400	PHC杭A種	6本
P2	φ600	PHC杭A種	5本
P3	φ700	BH杭	5本

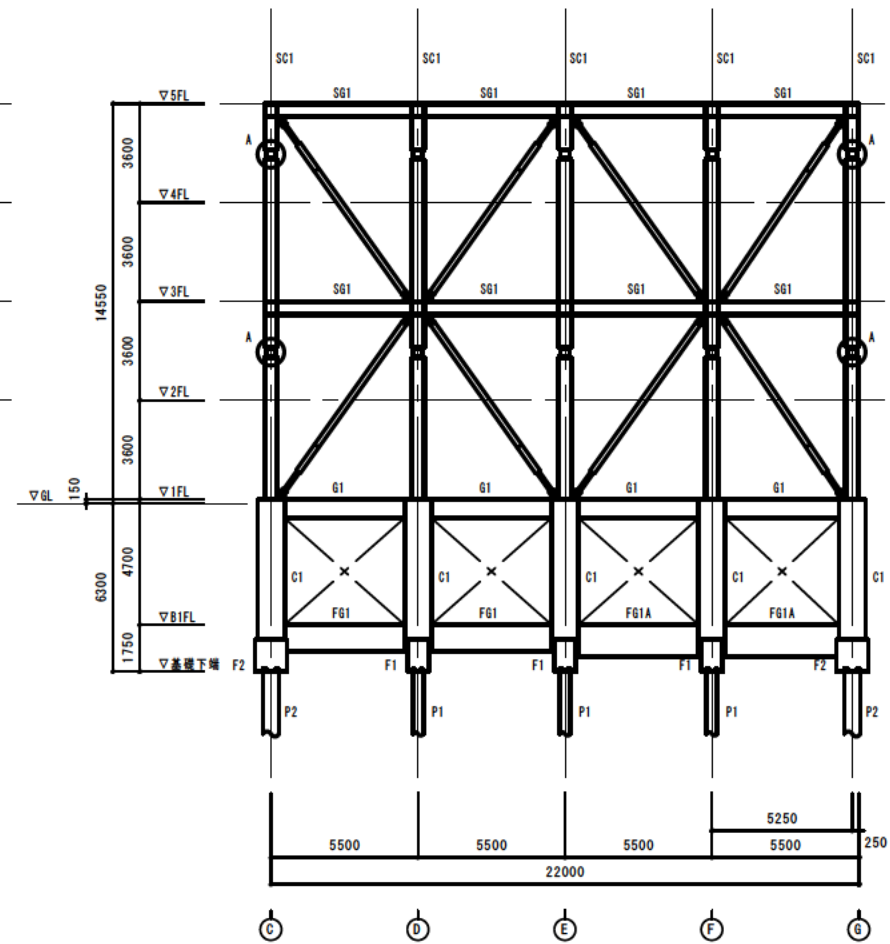
杭頭 GL-1,500
杭先端 GL-21,000

版	日付	記 事	版	日付	記 事

竣工図 2006年 10月 11日 印



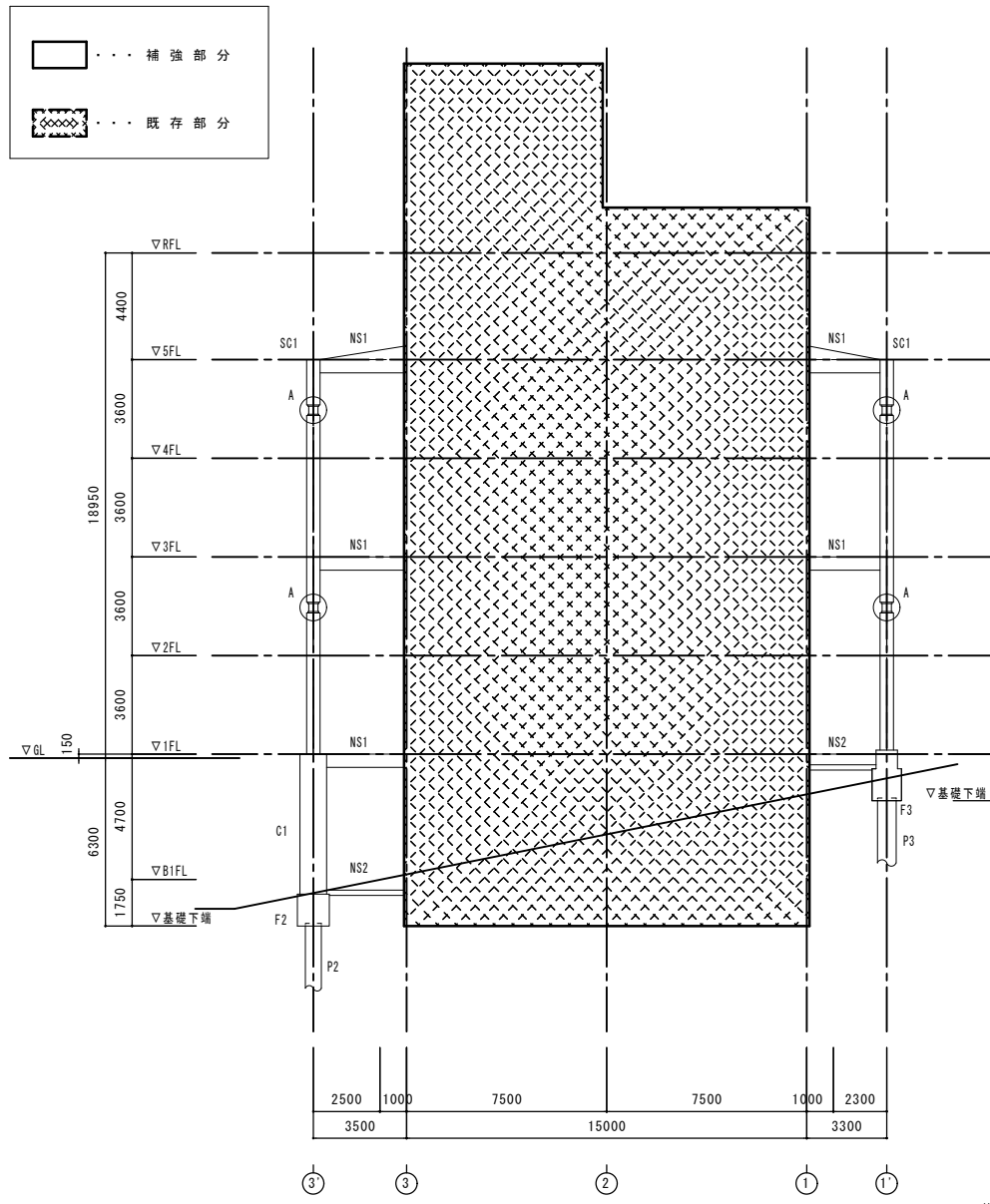
1' 通り軸組図



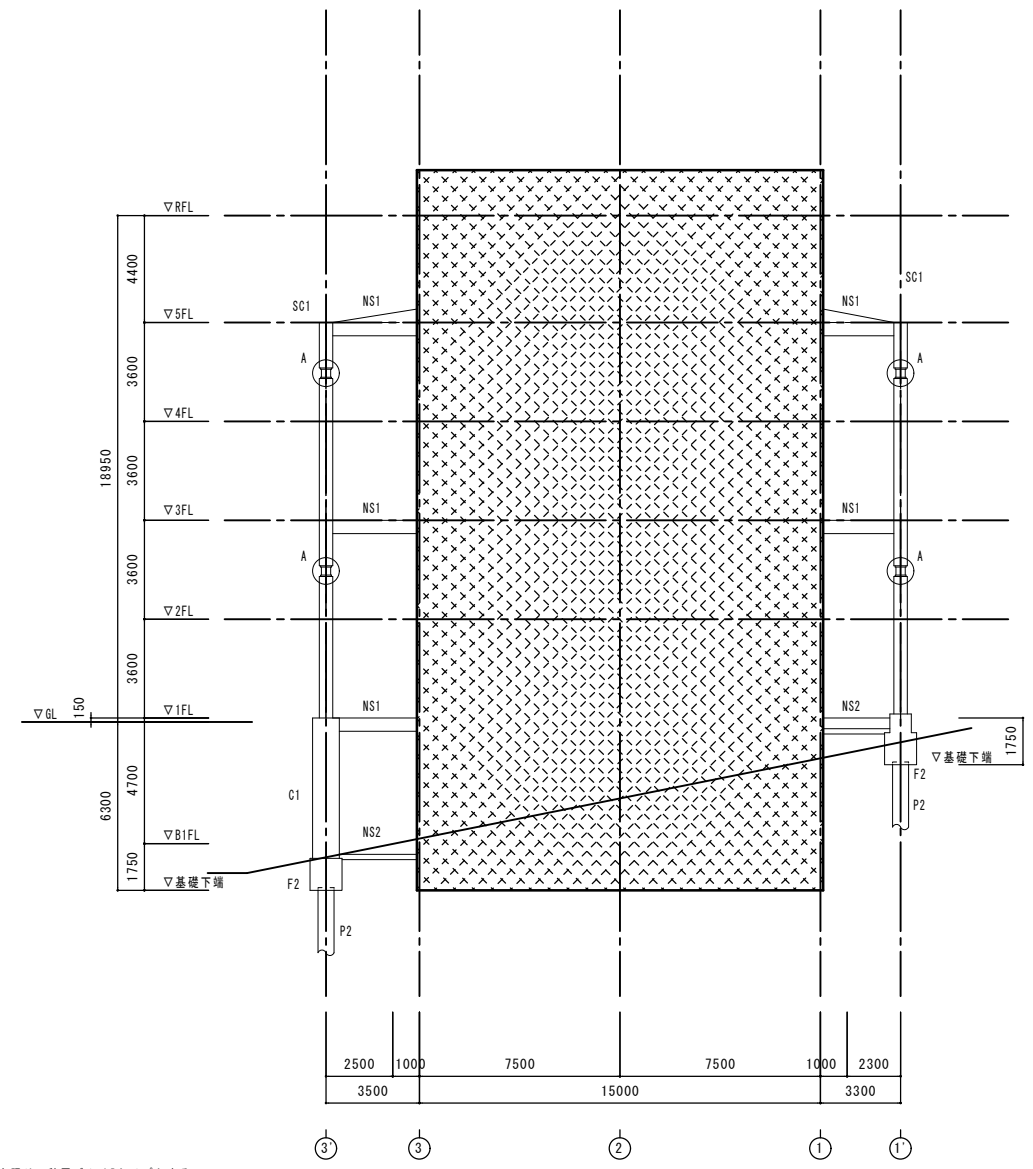
3' 通り軸組図

- * 特記なき限り、積層ゴムはBタイプとする。
積層ゴムAタイプ（軸力変動タイプ） 300φ
積層ゴムBタイプ（軸力安定タイプ） 300φ
- * オイルダンパーブレース（00B）は1000kNタイプとする。
- * 特記なき限り、●タイプは最大減衰力100kNタイプとする。

版	日付	記	事	版	日付	記	事



C通り軸組図



G通り軸組図

- * 特記なき限り、積層ゴムはBタイプとする。
- 積層ゴムAタイプ (軸力変動タイプ) 300φ
- 積層ゴムBタイプ (軸力安定タイプ) 300φ
- * オイルダンパーブレース (ODB) は1000kNタイプとする。

版	日付	記事	版	日付	記事